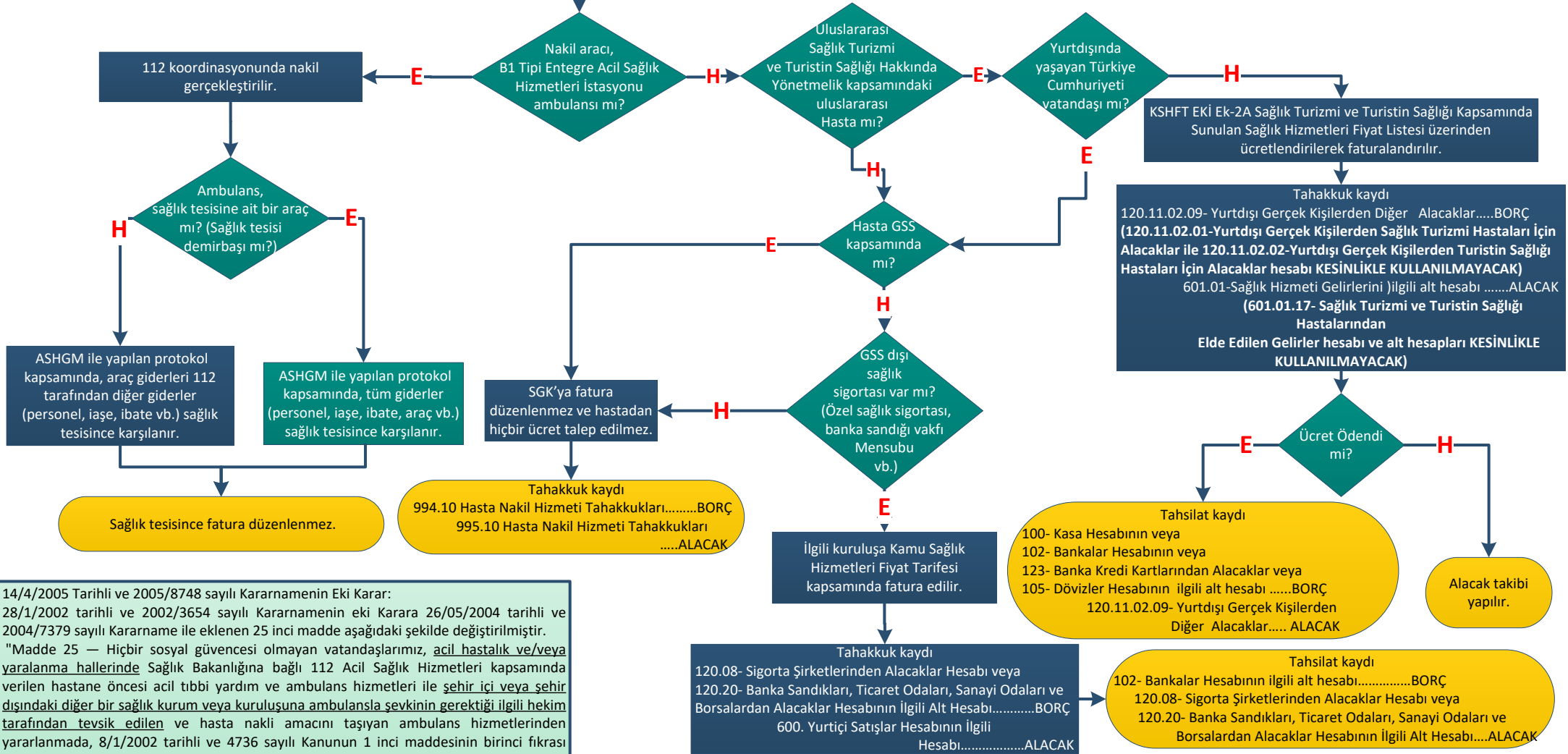


Yayınlanma Tarihi: 04.02.2015

Güncellenme Tarihi: 15.06.2021

HASTA NAKİL HİZMETLERİ

Sağlık tesisinde hizmet alan hastanın nakil (il içi, sağlık tesisinden eve, sağlık tesisinden başka bir sağlık tesisine) ihtiyacı ortaya çıkar.



14/4/2005 Tarihli ve 2005/8748 sayılı Kararnamenin Eki Karar:
28/1/2002 tarihli ve 2002/3654 sayılı Kararnamenin eki Karara 26/05/2004 tarihli ve 2004/7379 sayılı Kararname ile eklenen 25 inci madde aşağıdaki şekilde değiştirilmiştir.
"Madde 25 — Hiçbir sosyal güvencesi olmayan vatandaşlarımız, **acil hastalık ve/veya yaralanma hallerinde Sağlık Bakanlığına bağlı 112 Acil Sağlık Hizmetleri kapsamında verilen hastane öncesi acil tıbbi yardım ve ambulans hizmetleri ile şehir içi veya şehir dışındaki diğer bir sağlık kurum veya kuruluşuna ambulansla sevkinin gerektiği ilgili hekim tarafından tevsik edilen** ve hasta nakli amacını taşıyan ambulans hizmetlerinden yararlanmada, 8/1/2002 tarihli ve 4736 sayılı Kanunun 1 inci maddesinin birinci fıkrası hükmünden muaftr."