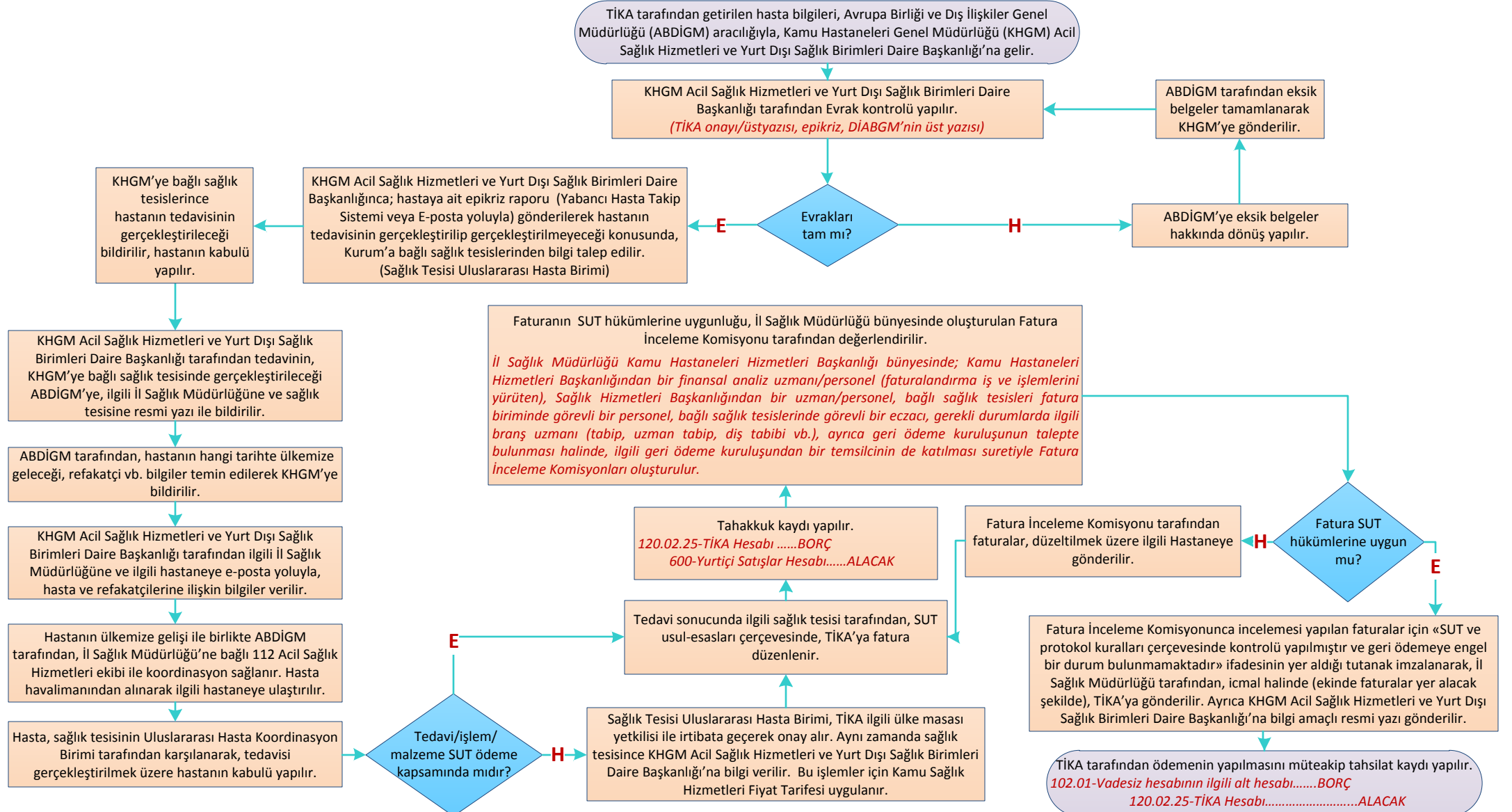


TÜRK İŞBİRLİĞİ VE KOORDİNASYON AJANSI BAŞKANLIĞI (TİKA) TARAFINDAN GETİRİLEN ULUSLARARASI HASTALAR (KAMU HASTANELERİ GENEL MÜDÜRLÜĞÜNE BAĞLI SAĞLIK TESİSLERİ)





YAYINLANMA TARİHİ: 22.05.2015

Güncellenme Tarihi: 05.10.2018

TÜRK İŞBİRLİĞİ VE KOORDİNASYON AJANSI BAŞKANLIĞI (TİKA) TARAFINDAN ACIL GETİRİLEN ULUSLARARASI HASTALAR

112 Acil Sağlık Hizmetleri-SAKOM Yurtdışı Birimi aracılığı ile Kamu Hastaneleri Genel Müdürlüğü (KHGM) Acil Sağlık Hizmetleri ve Yurt Dışı Sağlık Birimleri Daire Başkanlığı'nın bilgisi dahilinde, hasta ilgili hastaneye getirilir ve kabulü yapılır. Hastanın geri ödemesini yapacak kurumla ilgili 112'nin beyanı esas alınır.

Sağlık tesisinin Uluslararası Hasta Koordinasyon Birimi hastaya ait bilgileri, KHGM Acil Sağlık Hizmetleri ve Yurt Dışı Sağlık Birimleri Daire Başkanlığı'na bildirir.

KHGM Acil Sağlık Hizmetleri ve Yurt Dışı Sağlık Birimleri Daire Başkanlığı ABDİGM'ye bildirimde bulunarak ödemenin TİKA tarafından yapılacağına dair teyit alınır.

Hasta bilgileri ve ödemenin TİKA tarafından yapılacağı, Avrupa Birliği ve Dış İlişkiler Genel Müdürlüğü (ABDİGM) aracılığıyla (Acil Sağlık Hizmetleri Genel Müdürlüğü ve TİKA ile koordineli olarak) KHGM Acil Sağlık Hizmetleri ve Yurt Dışı Sağlık Birimleri Daire Başkanlığı'na bildirilir.

KHGM Acil Sağlık Hizmetleri ve Yurt Dışı Sağlık Birimleri Daire Başkanlığı tarafından evrak kontrolü yapılır.
(TİKA'nın onayı/üst yazısı, epikriz, DiABGM'nin üst yazısı)

ABDİGM tarafından eksik belgeler tamamlanarak Kurum'a gönderilir.

Evraklar ilgili hastaneye gönderilir. Tedavinin tamamlanması sonrasında tedavi bedeli, SUT hükümleri doğrultusunda, hastayı getiren TİKA'ya fatura edilir.

Evrakları tam mı?

ABDİGM'ye eksik belgeler hakkında dönüş yapılır.

Tahakkuk kaydı yapılır.
120.02.25 TİKA hesabıBORÇ
600- Yurtiçi satışlar hesabı.....ALACAK

Fatura İnceleme Komisyonu tarafından fatura/lar, SUT hükümleri doğrultusunda düzeltilmek üzere ilgili Hastaneye gönderilir

Faturanın SUT hükümlerine uygunluğu, İl Sağlık Müdürlüğü bünyesinde oluşturulan Fatura İnceleme Komisyonu tarafından değerlendirilir.

İl Sağlık Müdürlüğü Kamu Hastaneleri Hizmetleri Başkanlığı bünyesinde; Kamu Hastaneleri Hizmetleri Başkanlığından bir finansal analiz uzmanı/personel (faturalandırma iş ve işlemlerini yürüten), Sağlık Hizmetleri Başkanlığından bir uzman/personel, bağlı sağlık tesisleri fatura biriminde görevli bir personel, bağlı sağlık tesislerinde görevli bir eczacı, gerekli durumlarda ilgili branş uzmanı (tabip, uzman tabip, diş tabibi vb.), ayrıca geri ödeme kuruluşunun talepte bulunması halinde, ilgili geri ödeme kuruluşundan bir temsilcinin de katılımı suretiyle Fatura İnceleme Komisyonları oluşturulur.

Fatura SUT ve protokol hükümlerine uygun mu?

Fatura İnceleme Komisyonunca incelemesi yapılan faturalar için «SUT kuralları çerçevesinde kontrolü yapılmıştır ve geri ödemeye engel bir durum bulunmamaktadır» ifadesinin yer aldığı tutanak imzalanarak İl Sağlık Müdürlüğü tarafından, icmal halinde (ekinde faturalar yer alacak şekilde),TİKA'ya gönderilir.

TİKA tarafından ödeme gerçekleştirildikten sonra tahsilat kaydı yapılır.
102.01-Vadesiz hesabının ilgili alt hesabı.....BORÇ
120.02.25-TİKA Hesabı.....ALACAK